

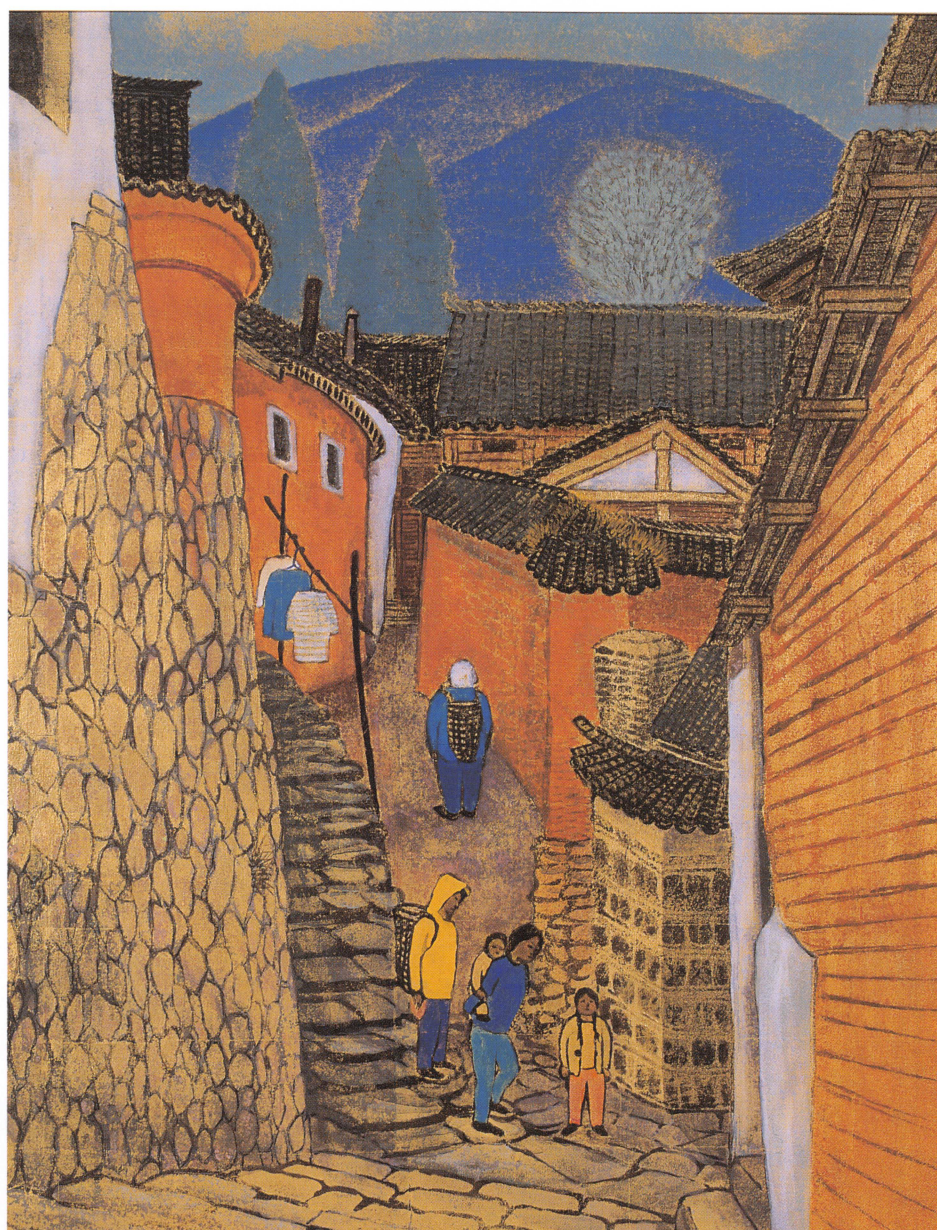
遥かなる大地

The Vast Mother Earth

鈴木喜家

Yoshiya Suzuki

中国・ロシア（北方四島）に写生旅行を重ねてきました。大地に根ざした大自然の風景を制作しています。そこに見える広漠とした原野は想像を絶する山々と砂漠が続き、遥かな地平線に太陽が沈む時、陽炎がおりなす神秘的な瞬間を目の前にすると、我を忘れてしまう金茶色の世界です。人々が育み、培った生活など一握りの空間に過ぎないし、空しささえ覚える風景がそこにあります。この現風景に自分自身を投影して表現した作品です。



「麗江古城・路地」(雲南省) 116.5×91.0 (2000年) 岩絵具・箔・膠・麻布



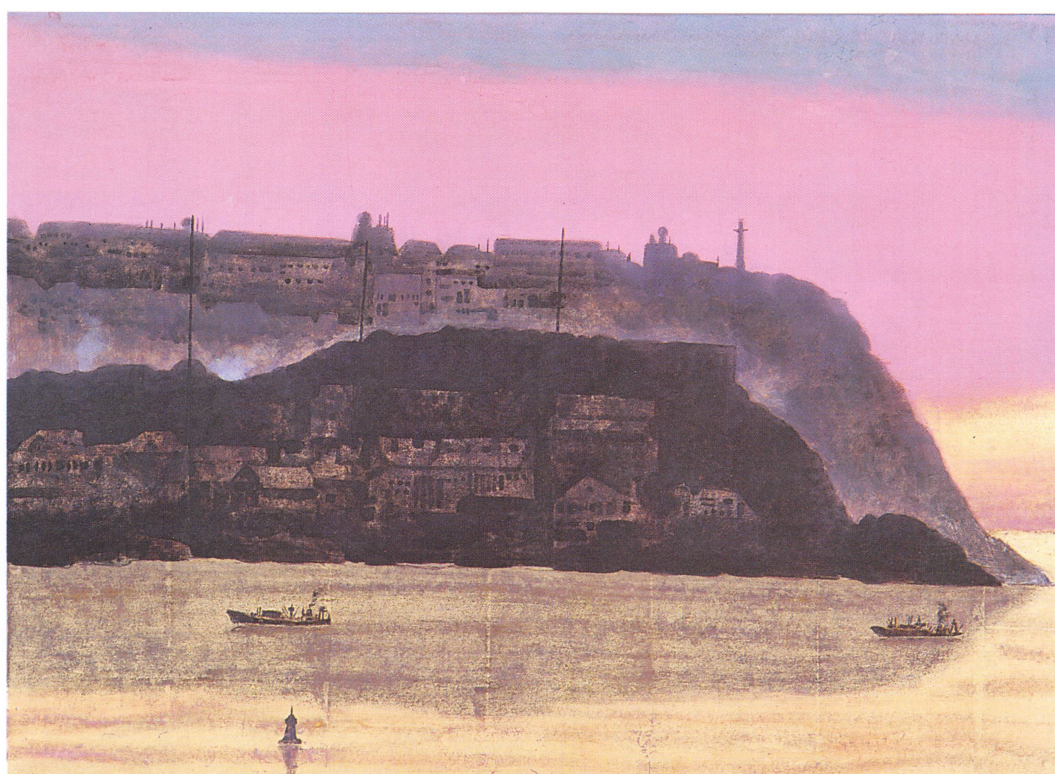
「ロック岩とかもめ」(国後島) 116.5×80.5 (2000年)
岩絵具・箔・膠・麻布



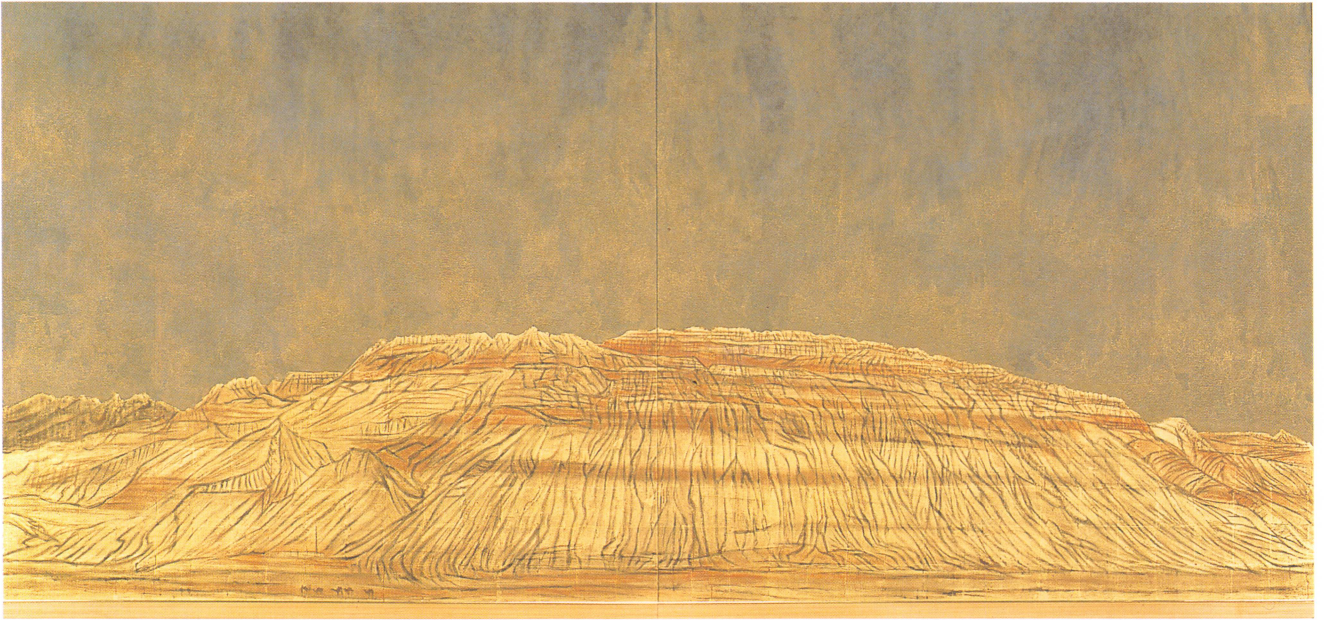
「北方の島」(国後島) 150×210 (2000年) 岩絵具・箔・膠・麻布



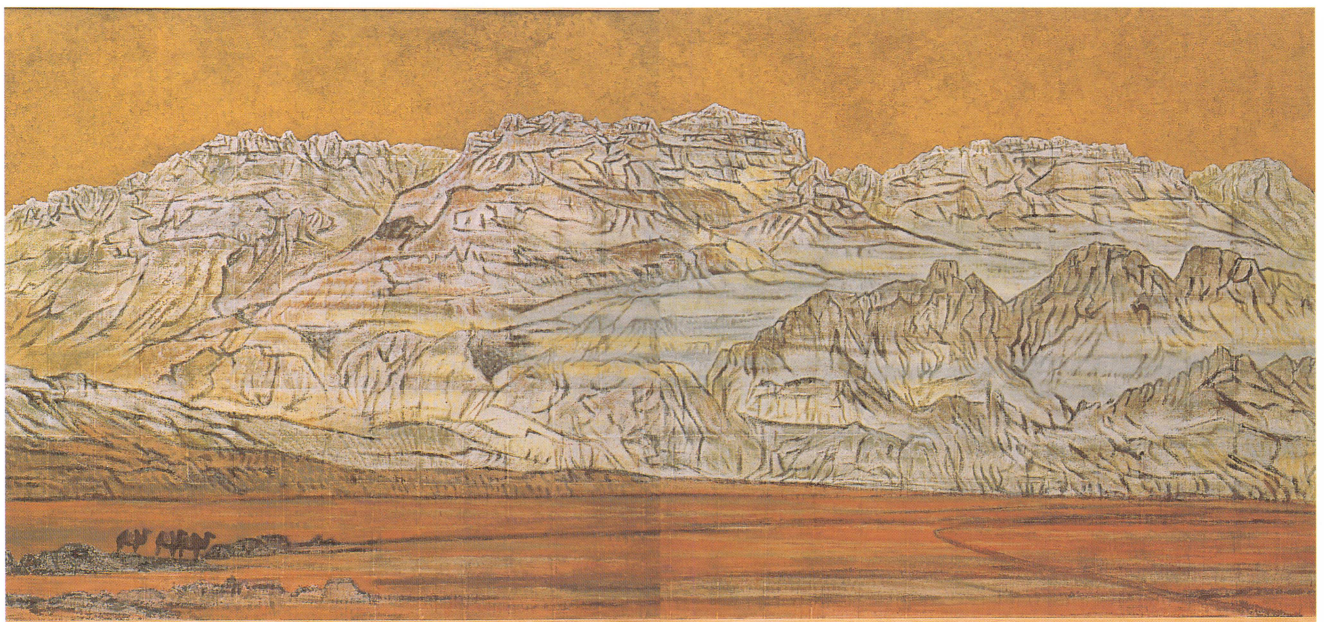
「廃都」(トルファン高昌故城) 150.0×210.0 (2000年) 岩絵具・箔・膠・麻布



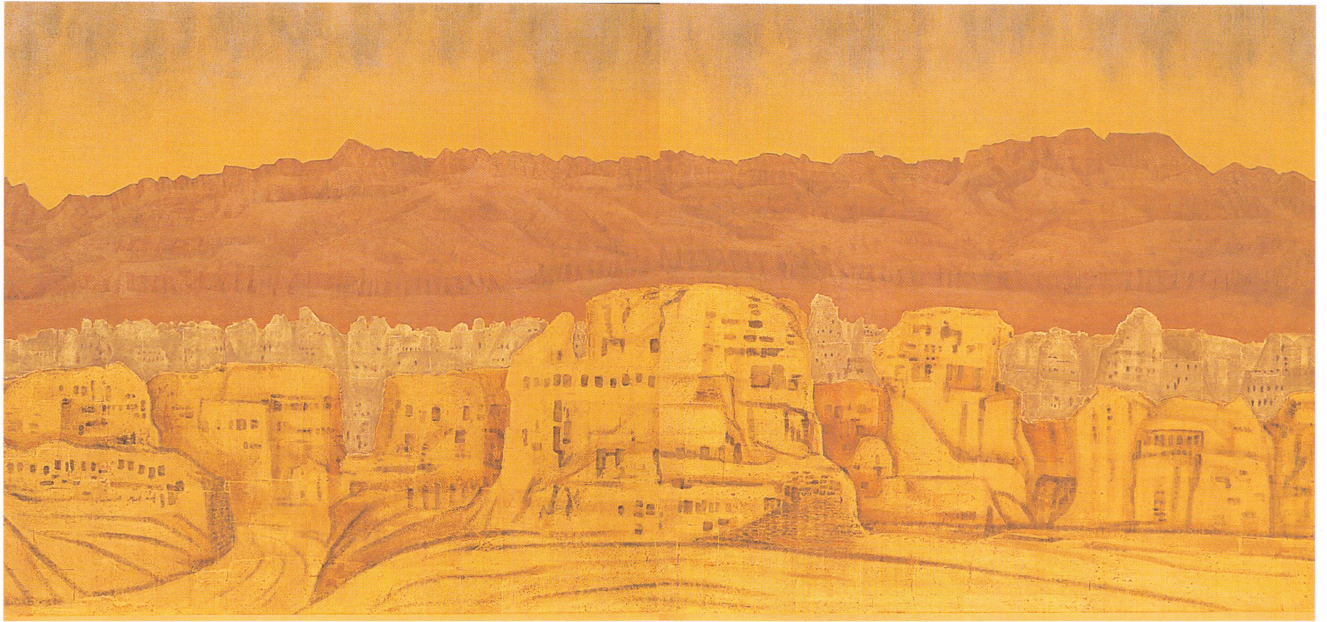
「北方の朝」(国後港) 60.5×72.5 (2000年) 岩絵具・箔・膠・麻紙



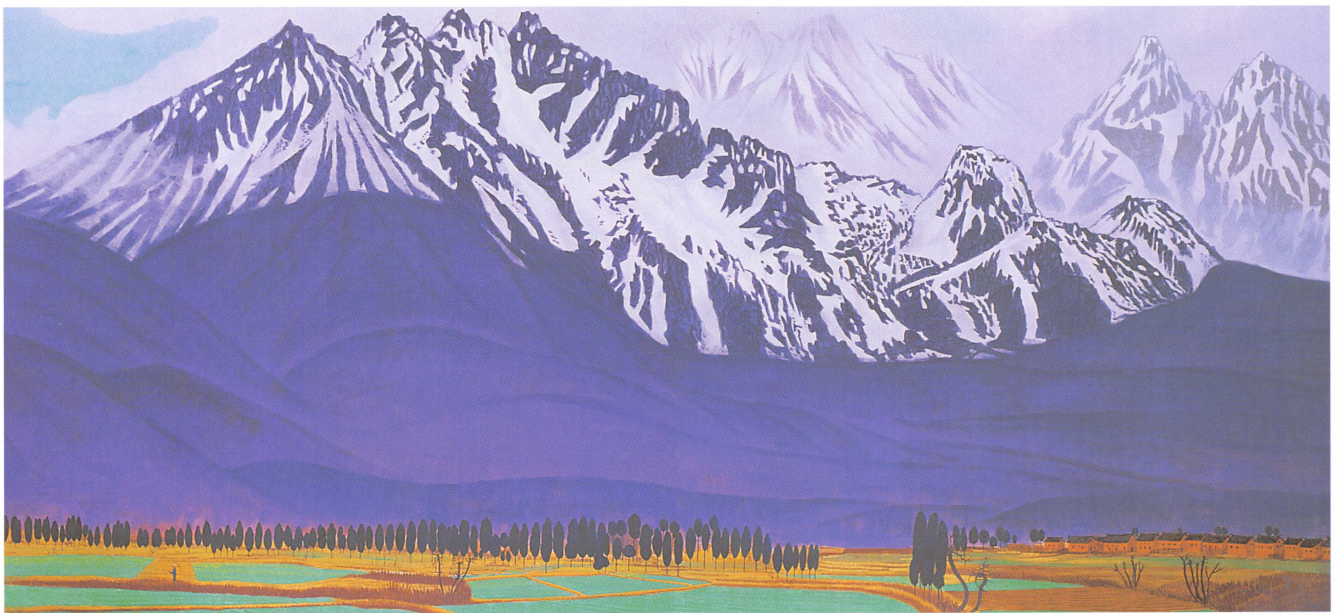
「幻炎火焰山」(トルファン) 165.0×360.0 (2001年) 岩絵具・箔・膠・麻布



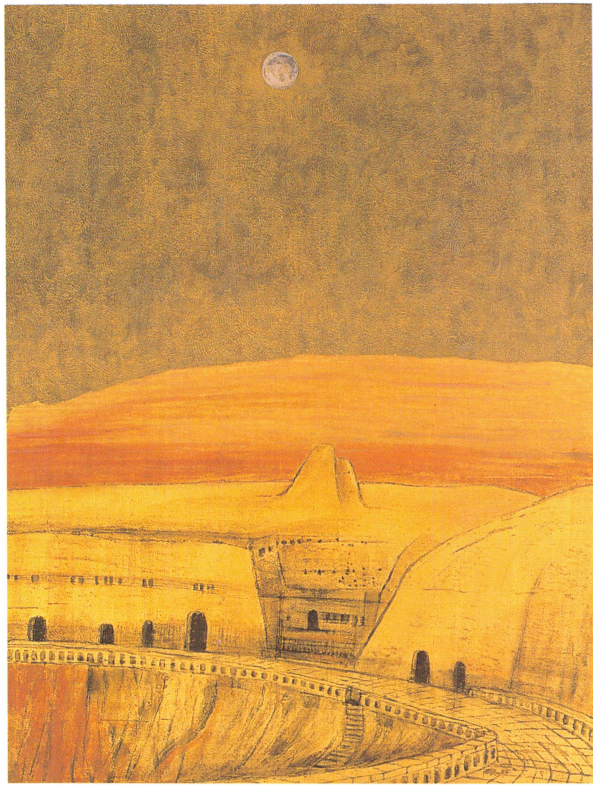
「大地悠々」(トルファン) 165.0×360.0 (2002年) 岩絵具・箔・膠・麻布



「古き漠都」(トルファン高昌故城) 165.0×360.0 (2002年) 岩絵具・箔・膠・麻布



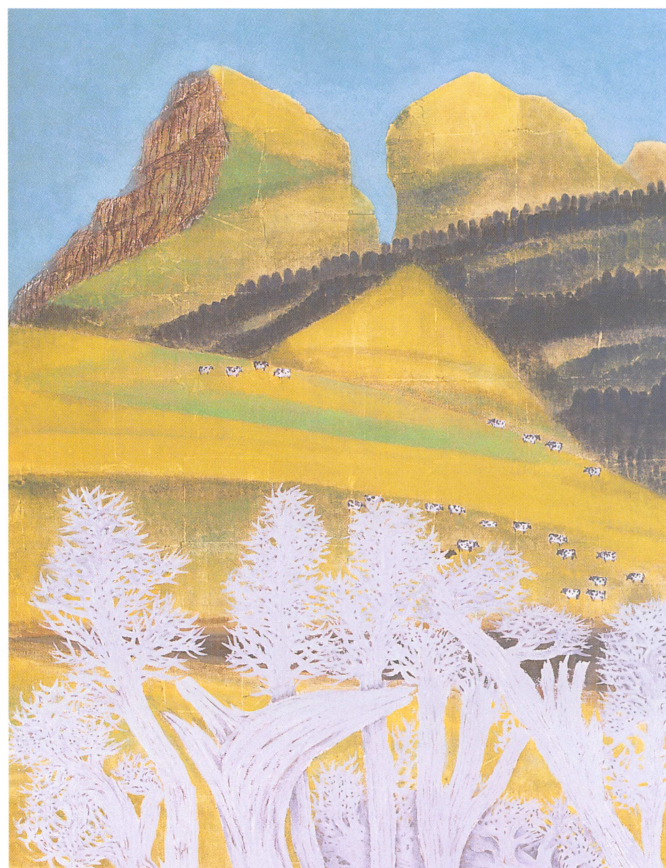
「玉龍雪山」(雲南省白沙村) 130×283 (2002年) 岩絵具・膠・鳥の子紙・屏風



「千仏洞情景」(トルファン) 112.0×145.5 (2001年)
岩絵具・箔・膠・麻布



「夕照」(国後島) 116.5×91.0 (2001年)
岩絵具・箔・膠・麻布



「北の島」(色丹島マタコタン) 116.5×91.0 (2002年)
岩絵具・箔・膠・麻布