

# 自然——樹・嶽・蛾

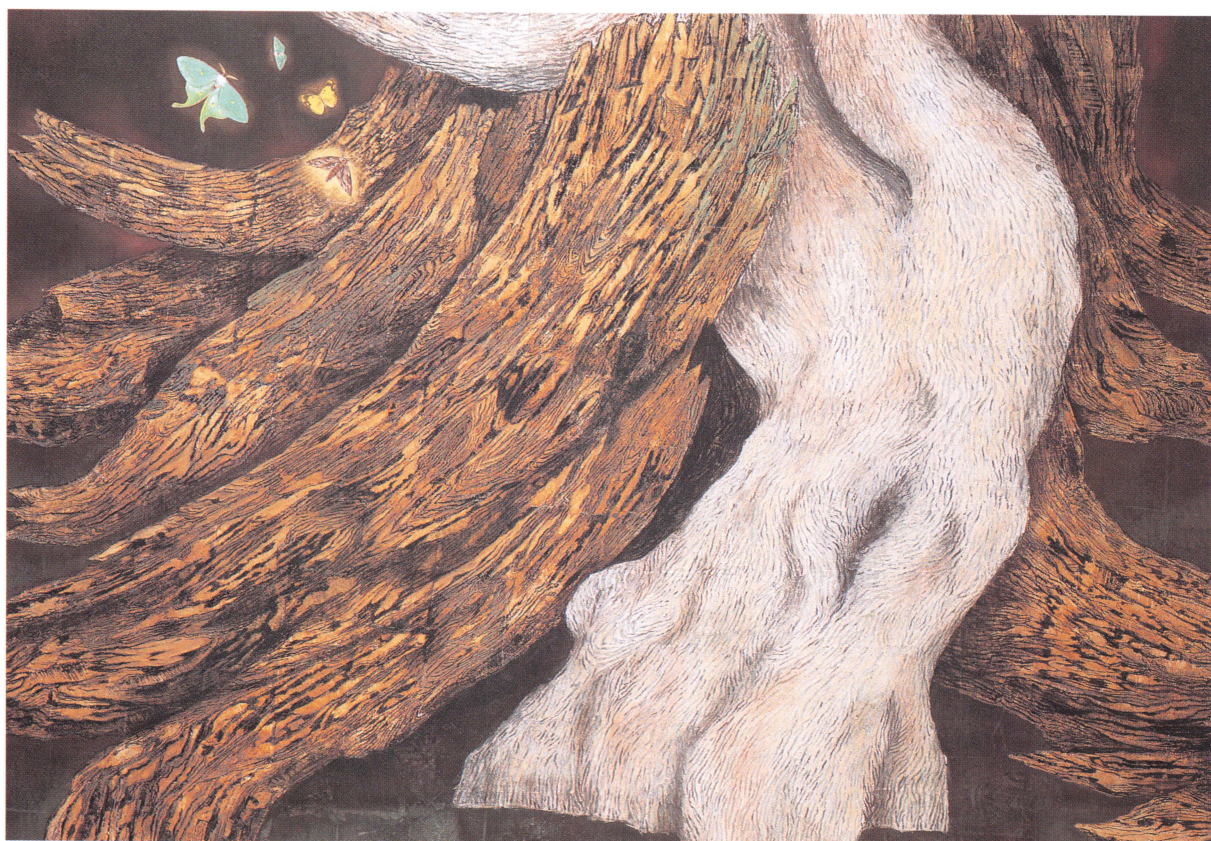
## Nature——Tree・Mountain・Moth

鈴木喜家 Yoshiya Suzuki

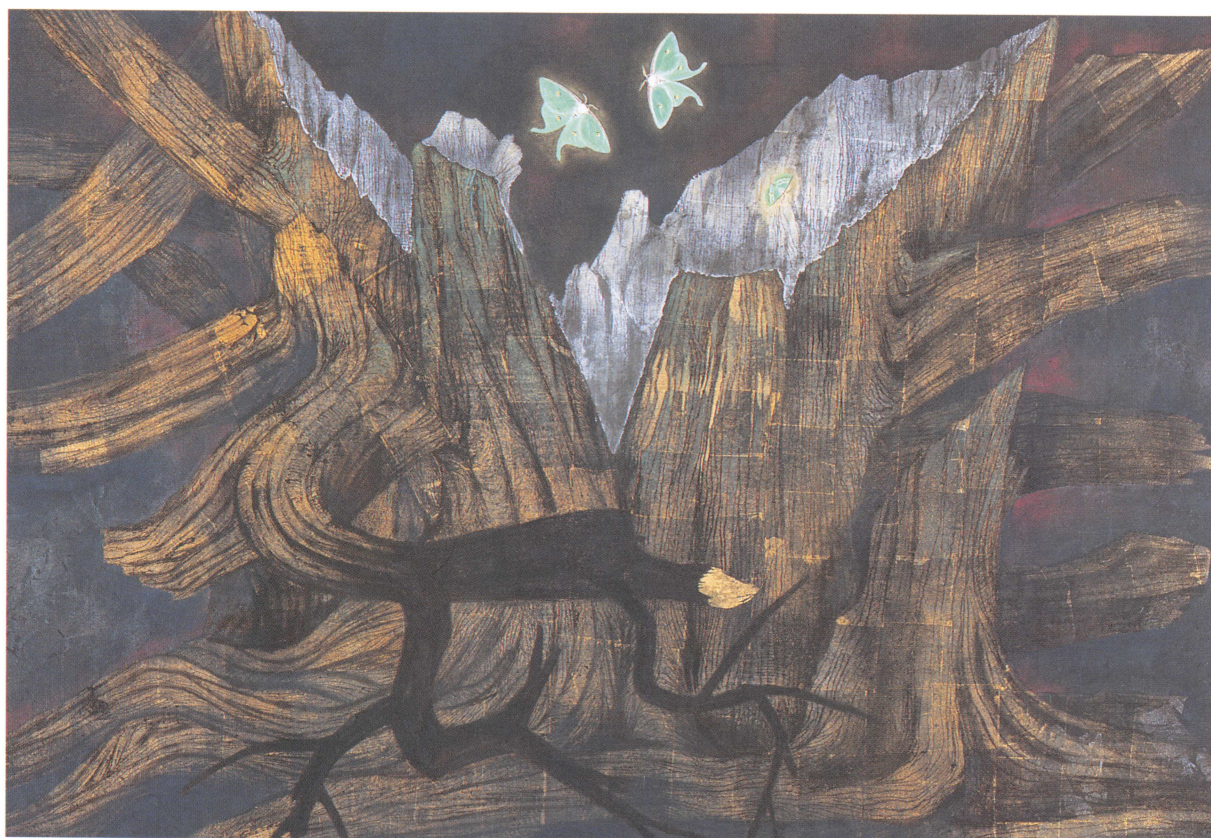
人物から自然の樹木や風景に変遷してきたのは6年ほど前からである。樹木の神秘的な生命力の源を感じ、植物などのほんの小さな芽生えから野生の生き物の力強い響が数百年、数千年の気の遠くなるような年月を過て、枯木になっても次世代に繰り返して生命を育んでいる驚異に魅せられている。また自然の中で自然観に出会うと、意識せず素直な気持ちで溶け込めることは、造られた場ではあり得ない空気を感じ、光を感じ三次元から二次元のキャンパスに空間と実在感の融和を表現したいと思っている。



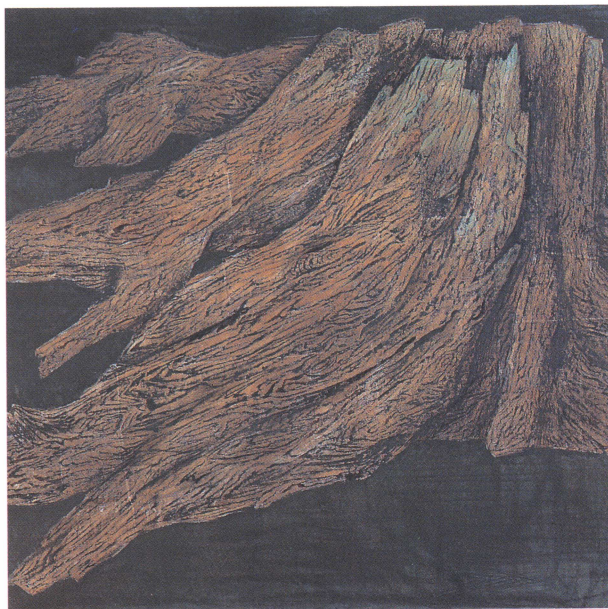
「樹韻」(1991) 210×150cm



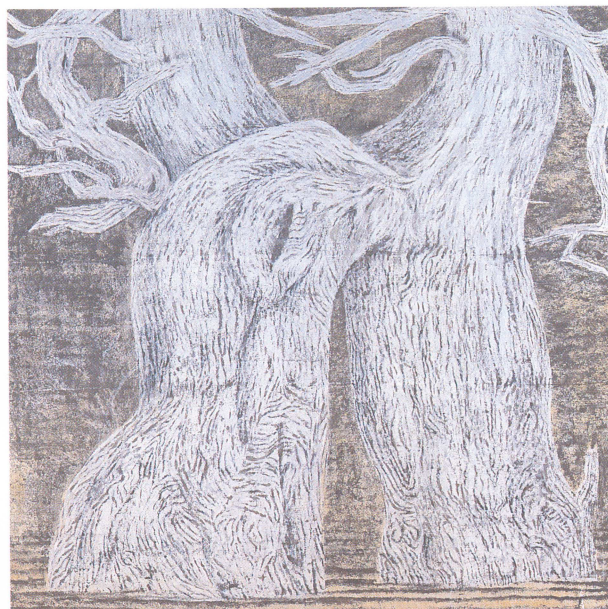
「精樹」(1992) 150×210cm



「精樹魂」(1993) 150×210cm



「樹根」(1993) 120×120cm



「白樹」(1993) 120×120cm



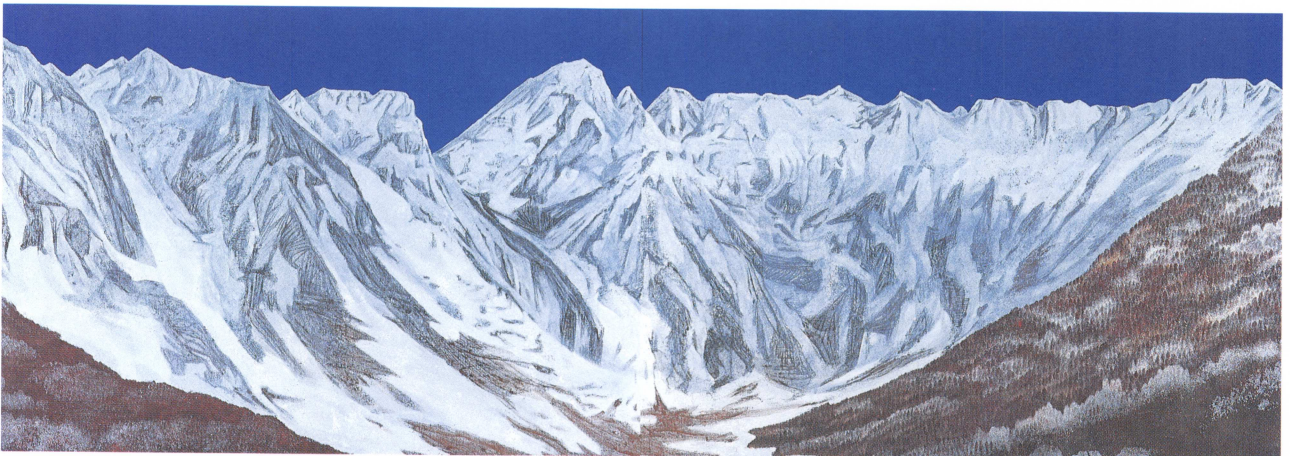
「寂光」(1994) 150×420cm



「雪景」(1993) 73×103cm



「樹魂」(1994) 150×210cm



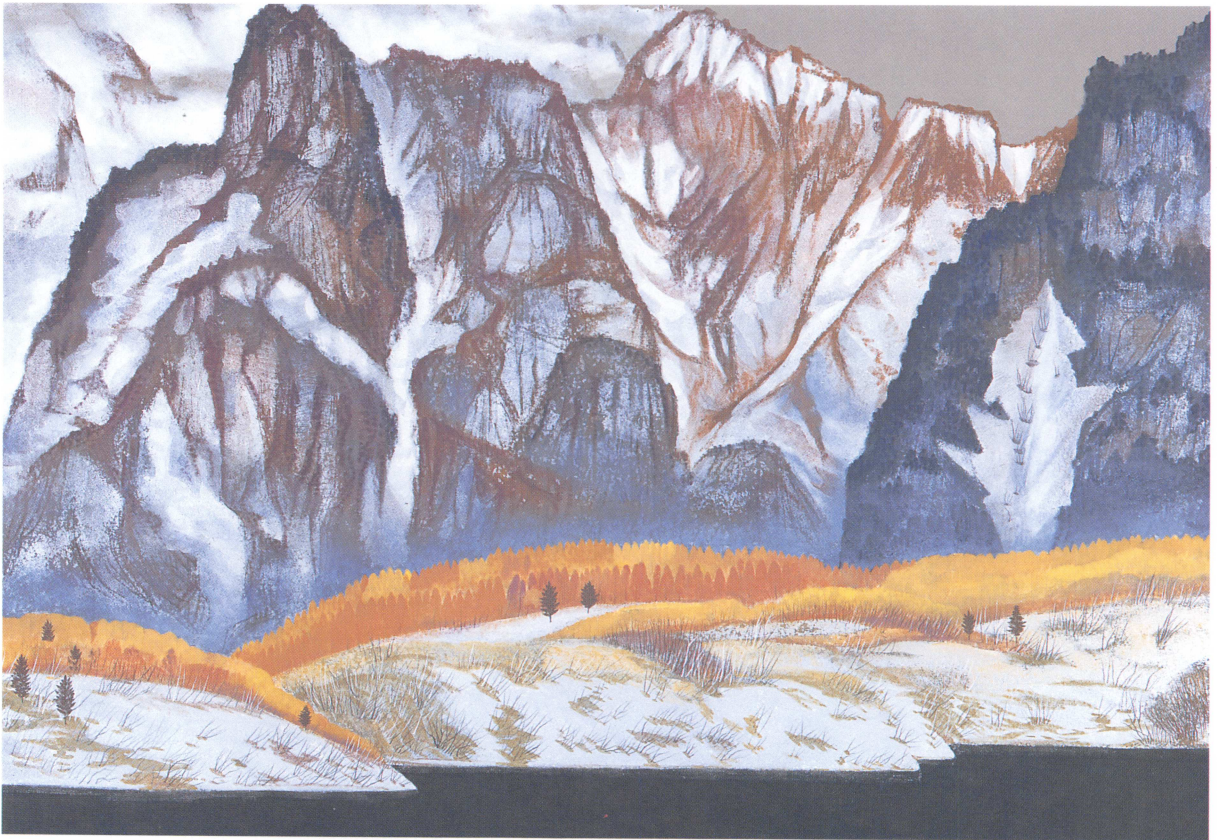
「月照雪峰」(1994) 150×420cm



「悠」(1995) 150×210cm



「春を待つ」(1995) 73×103cm



「湖畔」(1996) 150×210cm



「風雪乘鞍岳」(1996) 150×210cm